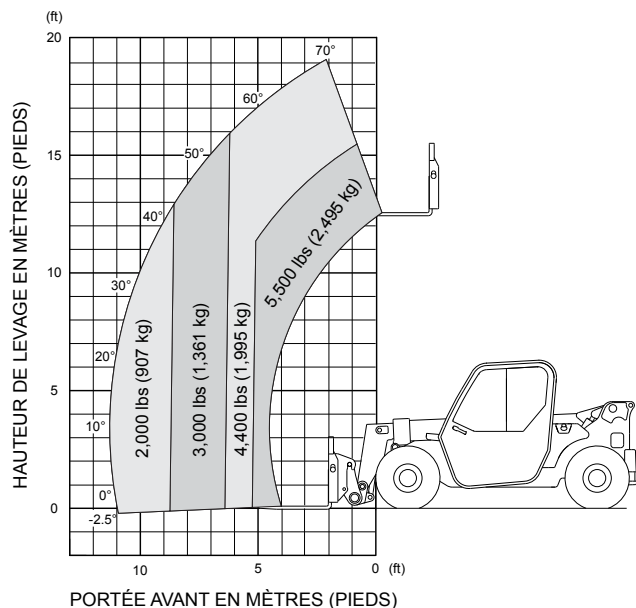


CHARIOT TÉLESCOPIQUE SJ519 TH

Capacité de levage maximale de 2 495 kg (5 500 lb); hauteur de levage maximale de 5,82 m (19 pi 1 po)

CARACTÉRISTIQUES TECHNIQUES	SJ519 TH
Capacité de levage maximale	2 495 kg (5 500 lb)
Hauteur de levage maximale	5,82 m (19 pi 1 po)
Capacité de levage à hauteur maximale	1 996 kg (4 400 lb)
Portée avant maximale	3,38 m (11 pi 1 po)
Capacité de levage à portée maximale	907 kg (2 000 lb)
Longueur totale - Sans fourches	4,09 m (13 pi 5 po)
Hauteur totale – Arrimée	1,93 m (6 pi 4 po)
Largeur totale	1,81 m (5 pi 11,5 po)
Garde au sol	27,94 cm (11 po)
Rayon de braquage – Extérieur	3,17 m (125 po)
Poids en fonctionnement †	4 763 kg (10 500 lb)
Moteur	Deutz TCD 2,2 L T4F, 74 hp, 249 N.m (184 pi-lb)
Vitesse de déplacement maximale – Marche avant	24 km/h (15 mi/h)
Traction de la barre d'attelage	8 700 lb
Force de fouille	10 600 lb
Transmission	Hydrostatique, 1 avant/marche arrière
Essieux	Dana
Direction	3 modes (roue avant, 4 roues, marche en crabe)
Pneus	Pneumatiques Grip Lug de 30,1 x 42 cm (12 x 16,5 po)
Capacité du réservoir de carburant	57 L (15,1 gal)
Réservoir de fluide hydraulique	70 L (18,7 gal)



ÉQUIPEMENT EN OPTION

- Cabine fermée (ajout de vitres avant et supérieure, vitre latérale coulissante, essuie-glaces, porte complète, chauffe-air/dégivreur, ventilateur)
- Climatisation (cabine fermée seulement)
- Cabine partiellement fermée (ajout de vitres avant et supérieure, essuie-glaces)
- Alarme de recul
- Alarme de recul et caméra
- Ensemble entretien commodité (points de graissage d'essieu distants et bouchon de vidange d'huile propre)
- Ensemble pour temps froid (comprend de l'huile à moteur de démarrage par temps froid, un mélange antigel 50/50, un couvre-batterie, un chauffe-réservoir hydraulique et un chauffe-bloc de moteur)
- Chauffe-bloc de moteur
- Ensemble de garde-boue aux quatre roues
- Support pour extincteur
- Ensemble d'éclairage routier (2 phares avant, clignotants avant et arrière, feux arrière, feux de freinage)
- Ensemble d'éclairage de flèche (lampes de travail à DEL à l'avant et à l'arrière)
- Ensemble de lampes de travail (2 lampes de travail à DEL montées sur la flèche)
- Gyrophare
- Vanne d'arrêt pneumatique à action positive
- Contrôle non destructif
- Bouton de sélection de la vitesse de conduite
- Connecteur du support hydraulique
- Volant inclinable
- Télémétrie ELEVATE
- Options de garantie (garanties de 3 et de 5 ans offertes)

SYSTÈME DE FIXATION RAPIDE DES SUPPORTS ET DES ACCESSOIRES

- Support à goupille flottante de 121,9 cm (48 po), capacité de 2 495 kg (5 500 lb)
- Goupille flottante, support à inclinaison latérale de 121,9 cm (48 po), capacité de 2 132 kg (4 700 lb)
- Goupille flottante, support à déplacement latéral de 121,9 cm (48 po), capacité de 2 132 kg (4 700 lb)
- Accessoire pour chargeur à direction à glissement, capacité de 2 495 kg (5 500 lb)
- Potences de 1,8 m (6 pi), capacité de 907 kg (2 000 lb)
- Godet de 167,6 cm (66 po), capacité de 1 814 kg (4 000 lb)

IMPORTANT

- La conception de la machine est conforme aux normes en matière de stabilité ANSI/ITSDF B56.6-2016 pour chariots à fourches sur terrains accidentés.
- Les capacités nominales indiquées sont celles d'une machine se trouvant sur une surface plane et ferme, dont le niveau du châssis est droit et dont les pneus sont suffisamment gonflés.
- Relevez l'angle et la longueur du bras, puis déterminez la charge permise dans le tableau.
- Ne dépassez pas les charges nominales; cela pourrait rendre l'appareil instable et dangereux.
- Déplacez-vous toujours avec le bras rétracté à la position la plus basse.

Siège social de Skyjack

55 Campbell Rd. Guelph (Ontario) N1H 1B9 Canada
 Service des ventes : 1 877 755-4387 (1 877 SJLIFTS)
 Réception : 1 800 265-2738
 Téléphone : 519 837-0888
 Télécopieur : 519 837-8104
 Courriel : skyjack@skyjack.com
 www.skyjack.com

